



ASKET®

BRIKETTPRESSE
BIOMASSER®

SCHREDDER
TOMASSER®

Stationäre und mobile
Maschinen für Agrobiomasse
Schneiden und Brikettieren

BIOMASSE IN FORM VON STROH IST,
LANDWIRTSCHAFTLICHEN ABFÄLLEN
UND TRÄGT NICHT ZU EINER ERHÖHUNG
DER KOSTEN FÜR LEBENSMITTEL

DE

Linien für individuelle Benutzer

BIOMASSER®

Leistungsfähigkeit* bis 320 kg/h

Die Brikettpressen sind für individuelle Benutzer und kleine wirtschaftliche Betriebe bestimmt, die das Brikett für deren Eigenbedarf produzieren.

Die Brikettpressen können selbstständig betrieben oder mit dem TOMASSER® RK-Zerkleinerer kombiniert werden.

Der BIOMASSER®-Set besteht aus TOMASSER® RK-Zerkleinerer und BIOMASSER® SOLO oder DUO-Brikettpresse. Solche Kombination bildet eine komplette Produktionslinie für die Briketherstellung.



BIOMASSER®
2DUO-SET



SOLO-SET

bis 90 kg/h



DUO-SET

bis 160 kg/h



2DUO-SET

bis 320 kg/h

Warum BIOMASSER®

Wählen Sie Qualität!

BIOMASSER® ist einzige in Europa geprüfte Technologie, die vom europäischen ETV-Programm (europäisches Programm zur Überprüfung der Umwelttechnologie) abgedeckt ist.

Sparen Sie Energie!

Mit der BIOMASSER®-Technologie verbrauchen Sie nur 70-80 kWh für die Produktion einer Tonne Briketts.

Reduzieren Sie die Ersatzteilkosten!

Ersatzteile für die BIOMASSER®-Brikettpresse kosten nicht viel. Manche können Sie auch selbst regenerieren.

Vergessen Sie das Trocknen!

Die Feuchtigkeit des Ausgangsmaterials beträgt von 10% bis 30%. Somit können Sie auf zusätzliches Trocknen vor der Brikettierung verzichten.

Linien für professionelle Briketthersteller

**BIOMASSER®
MULTI**

Leistungsfähigkeit*
bis 1 440 kg/h

Eine vollständige Produktionslinie, die aus einem Aufgabebereich für Strohballen, einem TOMASSER® RB-Ballenauflöser, einer BIOMASSER® BSX14-Brikettpresse sowie einem Entstaubungssystem im Arbeitsbereich besteht.

Die Verarbeitungslinie wird nach den individuellen Anforderungen des Kunden konfiguriert.

BIOMASSER®
MULTI BM-4

-Brikettpresse?

Steigern Sie die Leistung!

Die Produktionsleistung mit der BIOMASSER®-Technologie beträgt bis 1440 kg/h.

Entscheiden Sie selbst über die Härte!

BIOMASSER® erlaubt die Brikethärte zu regeln: weiches Brikett für Streu, hartes Brikett für Heizmaterial.

Sparen Sie Geld!

BIOMASSER® heißt völlig mobile Produktionslinien, mit denen Sie Geld sparen, das Sie bis jetzt für den Transport ausgeben mussten.

Genießen Sie Ihre Arbeit!

BIOMASSER® sorgt für einen leisen Betrieb ohne übermäßige Staubbildung.



BM-3

bis 480 kg/h



BM-4

bis 640 kg/h



BM-5

bis 800 kg/h



BM-6

bis 960 kg/h



BM-7

bis 1 120 kg/h



BM-8

bis 1 280 kg/h



BM-9

bis 1 440 kg/h

Jetzt kann das Brikett direkt auf dem Feld an einer Strohmiete hergestellt werden!

BIOMASSER®
MOBILE
mobile
Produktionslinien



BIOMASSER® MOBILE sind mobile Produktionslinien, die an den Rohstofflagerort fahren. Somit können die Kosten des Strohtransportes an den Ort, an dem die Brikett Herstellung stattfindet, eliminiert werden.

Sie können auch die mobilen Leistungen im Bereich Brikettierung beim Kunden erbringen!

BIOMASSER® MOBILE sind komplett montierte Produktionslinien auf Plattformen, die nach der Lieferung von Strom - plug & play - gebrauchsfertig sind – und die angebracht werden können:

- am Ackeranhänger, der vor das Rohstofflager fährt
- am Sattelaufleger, der vor das Rohstofflager fährt
- in der Produktionshalle und kann bei Bedarf an einen anderen Ort problemlos transportiert werden.

Die Produktionslinien können mit einer Plane als Schutz vor Regen oder Sonne während des Betriebs im Außenbereich bedeckt werden.

Benötigen Sie einen soliden Zerkleinerer? Wählen Sie TOMASSER®



TOMASSER®
Schreddern und
die Einlegetische

TOMASSER® RK



TOMASSER® RB ist zum Schneiden von runden und rechteckigen Heuballen geeignet. Im Hinblick auf hohe Häcksel-Produktionsleistung kann die Maschine für professionelle und gewerbliche Zwecke erfolgreich eingesetzt werden. Die Maschine kann mit der BIOMASSER® MULTI oder MOBILE Verarbeitungslinie kombiniert werden.

TOMASSER® RK ist ein Zerkleinerer zum Schneiden von kleinen Heuwürfeln und losem Heu. Die Maschine kann mit der BIOMASSER® SOLO- und DUO-Brikettpresse reibungsfrei betrieben werden.

Warum TOMASSER®-Zerkleinerer (Shredder)?

Feuchtigkeit ist jetzt kein Problem mehr!

Die Maschine kann auch feuchtes Material schneiden. Das Ausgangsmaterial, das mittels TOMASSER® verarbeitet wird, kann eine Feuchtigkeit von 35% und sogar 60% haben!

Wählen Sie die Leistung!

Die Zerkleinerungsleistung unter Einsatz von TOMASSER® beträgt sogar 3300 kg/h.

Seien Sie genau!

TOMASSER® erlaubt Strecken von 1 cm bis 8 cm.

Vertrauen Sie auf Qualität!

TOMASSER® ist eine professionelle Maschine bestehend aus Baugruppen anerkannter Hersteller, keine „Garagenmaschine“.

Arbeiten Sie effizient!

TOMASSER® mit dem Aufgabetisch und dem Schaltschrank bilden eine komplette Verarbeitungslinie.

EU ETV (European Union Environmental Technology Verification) ist das Programm der Europäischen Union auf, die zuverlässig konzentriert, innovative ökologische Lösungen. Empfangene Verifikation Statement bestätigt, dass BIOMASSER[®] Maschinen sind solide und vertrauenswürdig nach Ansicht unabhängiger Experten. Die neuesten Geräte BIOMASSER[®] BSX14 ist ein großer, Modul-Produkt, das die besten und effektivsten Lösungen zur Erzeugung erneuerbarer Brennstoff von lokalen, Nicht-Holz-Biomasse enthält.



BIOMASSER[®] BSX14 Brikettiermaschine hat im Rahmen eines Pilotprogramms der Überprüfung der Umwelttechnologie Europäischen Union überprüft worden (ETV EU - European Union Environmental Technology Verification) in Bezug auf:

PRODUKTEN	WERTANGABE GEPRÜFT
Luftfeuchtigkeit Inputmaterial:	von 10% bis 30%
Umgebungstemperatur:	+ 5°C bis 30°C
Die mechanische Festigkeit der Briketts:	minimum 80%
Der spezifische Energieverbrauch:	zwischen 60 kWh Mg ⁻¹ und 80 kWh Mg ⁻¹
Produktivität (für BS114 SOLO):	zwischen 60 kg h ⁻¹ und 90 kg h ⁻¹



Die Überprüfungsstelle:
die Überprüfungsstelle für Umwelttechnologie, Institut für Technologie - Naturwissenschaftlich in Falenty, Abteilung der Poznan. Datum: 2014.12.11

Die Prüfbescheinigung ist unter der Nummer **VN20140001** registriert und ist unter der folgenden Adresse zur Verfügung:
<http://iet.jrc.ec.europa.eu/etv/biomasser%C2%AE-briquetting-machines>



NUR UNSERE BRIKETTIERTECHNOLOGIE
WURDE VON DEN UNABHÄNGIGEN
ETV-EXPERTEN GEPRÜFT.



ASKET – Preisträger der 1. Ausgabe des Wettbewerbs des Ministeriums für Umwelt.

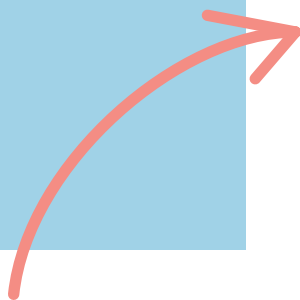


GreenEvo – Akzelerator der Grünen Technologien ist ein innovatives Projekt des Ministeriums für Umwelt mit dem Ziel, die einzigartigen Umwelttechnologien auf internationalen Märkten und die Entwicklung der Unternehmen in diesem Segment zu unterstützen.

Wissen Sie,
dass die Heiz-
und Warmwasserkosten

80%

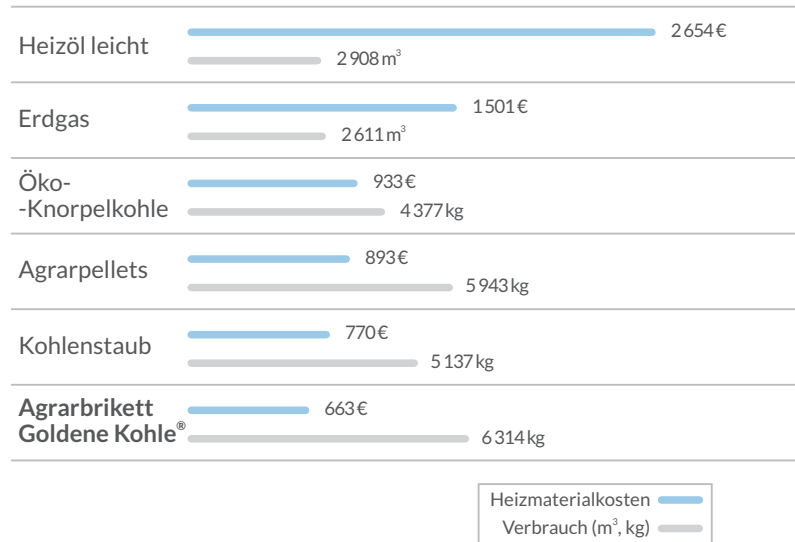
der gesamten
Energieverbrauchskosten
überschreiten?



GOLDENE KOHLE

WÄRME AUS STROH BRIKETT

Vergleich von Heiz- und Warmwasserkosten pro Saison für ein Gebäude mit einer Fläche von 150m²



Die Preise auf dem polnischen Markt bezogen. Die Preise in Euro sind lindikativ und berechneten aus dem Polnischen Zloty zu Euro (Oktober 2015).
Quelle: Zeitschrift „BIOMASA – Rynek Peletu“, Herbst 2015 und ASKET®

Produzieren Sie Ihr eigenes Heizmaterial und reduzieren Sie die Kosten!

CHARAKTERISTIK der Briketten:

- 100% natürlicher Biomasse
- Heizwert: 15,5 - 17,5 MJ/kg
- Schüttungsdichte: bis 650 kg/m³
- Aschegehalt: 2% - 4%
- Ausmaße: Durchmesser 80mm
- Länge des zufälligen
- 1 t Kohle = ca. 1,5 t Briketten

BIOMASSER® kann weiches, mittelhartes und hartes Brikett produzieren. Weiches Brikett kann als Streu für Tiere, mittelhartes Brikett als Heizmaterial für automatisierte Heizwerke oder Heizkraftwerke und hartes Brikett als Heizmaterial für individuelle Kunden eingesetzt werden, die Holz durch Brikett ersetzen möchten.

Das Stroh wird während der Briketherstellung hohen Temperaturen ausgesetzt, was Mikroorganismen und sonstige organische Bestandteile eliminiert. Die hergestellten Briketts sind „hygienisch“ und können als Streu für Zuchttiere verwendet werden.



BIOMASSER®

Typ:	SOLO	DUO	SOLO-SET	DUO-SET	2DUO-SET	MULTI
Leistungsfähigkeit:*	bis 90 kg/h	bis 160 kg/h	bis 90 kg/h	bis 160 kg/h	bis 320 kg/h	bis 1440 kg/h
Installierte Leistung:	7,5 kW	14,5 kW	15 kW	22 kW	36,5 kW	abhängig von der Konfiguration der Maschinen
Anschluß:	32 A	32 A	32 A, 32 A	32 A, 32 A	32 A, 32 A	
Ausmaße (L/B/H):	1,25/0,85/1,40 m	1,25/0,85/1,40 m	-	-	-	
Bedienung:	1 Person					1-3 Personen
Mobilität:	Ja (Rädern)					Ja (Plattform)
Ausgangsmaterials:	Nicht-Holz-Biomasse: Stroh, Heu, Schilfrohr und andere					
Parameter des Ausgangsmaterials:	Häcksel 1 cm-5 cm, Feuchtigkeit: 10%-30%, Temperatur von +5 bis +30°C					
Produkt:	Längsbrikett mit 80mm Durchmesser					
Energieverbrauch (ca.):	70-80 kWh für 1 Tonne des Briketts					
Stromversorgung:	3 x 400V, 50Hz					
Betriebsbedingungen:	Betriebstemperatur: von +5 bis +30°C, überdachte belüftete Räume (Plätze)					

TOMASSER®

Typ:	RK7	RK15	RB18	RB22	RB30	RB37	RB45
Leistungsfähigkeit:**	bis 600 kg/h	bis 800 kg/h	bis 2000 kg/h	bis 2000 kg/h	bis 2500 kg/h	bis 2500 kg/h	bis 3300 kg/h
Installierte Leistung:	7,5 kW	15 kW	21 kW	23,5 kW	31,5 kW	38,5 kW	46,5 kW
Anschluß:	32 A	32 A	-	-	-	-	-
Ausmaße (L/B/H):	1,60/0,95/1,45 m			3,80/2,00/2,70 m			
Verladung:	mit der Hand			mechanisch			
Mobilität:	Ja (Rädern)			Ja (Plattform)			
Wilgotność:	bis 35%			bis 35% bis 60%***			
Parameter des Ausgangsmaterials:	loses Stroh Würfel 0,45 x 0,45 x 0,85 m			Ballen Ø 1,20 - 1,50 m Würfel 2,40 x 1,30 x 1,20 m			
Ausgangsmaterials	Nicht-Holz-Biomasse: Stroh, Heu, Schilfrohr und andere						
Produkt:****	Häcksel von 1 bis 8cm						
Stromversorgung:	3 x 400V, 50Hz						
Betriebsbedingungen:	Betriebstemperatur: von +5 bis +30°C, überdachte belüftete Räume (Plätze)						

Verzeichnis von Rohstoffen, die mit der TOMASSER®-Technologie zerkleinert und anschließend mit der BIOMASSER®-Technologie zu Briketts verarbeitet werden können:

- Roggenstroh	- Maisstroh	- Heu – trockenes Gras	- Kanariengras (Glanzgras, Phalaris arundinacea)
- Weizenstroh	- Stroh Abfälle aus der Herstellung von Austernpilzen	- Miscanthus (miskant)	
- Gerstenstroh		- Tansaniagrass (Hyperrhenia rufa)	- Beitrag zymosis Rückstände aus Biogasanlage
- Haferstroh	- Reisstroh	- Schilfrohr	
- Rapsstroh	- Sojastroh		

Wir führen Prüfungen und Tests systematisch durch und sind ständig bestrebt, unser Angebot um neue Rohstoffe zu erweitern, die sich zur Verarbeitung mit einer BIOMASSER®- und TOMASSER®-Technologie eignen.



ul. Forteczna 12a, PL 61-362 Poznań, POLEN
 Tel.: +48 61 877 05 05, 61 879 44 59, 61 879 33 93
 E-mail: office@asket.pl
www.asket.pl

FINDEN SIE UNS AUF 

*) Massenleistungsfähigkeit ist durch Stoffart und spezifisches Gewicht des Stoffes und auch durch seine Feuchtigkeit und die Art des Schneidens bedingt.

**) Die Produktionsleistung hängt vom Rohstofftyp, dessen Feuchtigkeit und Siebgröße ab. Produktionsleistung bei Verwendung einer Aufgabemaschine.

***) Besondere Leistung - optional

****) Häcksellänge zur Auswahl im angegebenen Bereich je nach Siebgröße.